



EXLOG

Exhibición y Cumbre Logística 2024



ESCENARIO ESTRATÉGICO DE NETWORKING, NEGOCIOS Y CONOCIMIENTO

EXLOG ha sido configurado como el espacio estratégico de Exhibición y Cumbre Internacional de la logística en Colombia y América Latina, convirtiéndose en el punto de encuentro que busca brindar la mejor experiencia a nuestros asistentes y seguidores de las tendencias de la cadena de suministro y la logística.

Complementado con una agenda académica que se desarrollará en nuestro Congreso Internacional de Logística en donde se abordarán temas coyunturales, tendencias, avances, retos y mejores prácticas de la logística empresarial.

Serán dos días de exhibición comercial, espacio para que compradores especializados y empresarios de diversos sectores de la cadena puedan interactuar y conocer de primera mano la oferta y la demanda frente a los nuevos retos y dinámicas mundiales del mercado.



SEPTIEMBRE
4 y 5



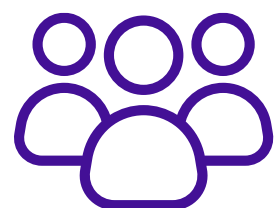
ÁGORA BOGOTÁ
CENTRO DE CONVENCIONES







EN CIFRAS



+1.200
ASISTENTES



PARTICIPANTES
DE MÁS DE 16
PAÍSES



Más de 50
Expositores y
Patrocinadores



35
Conferencistas
Nacionales e
Internacionales



¿POR QUÉ PARTICIPAR EN EXLOG?



ENCUENTRO EMPRESARIAL
CON GRANDES REFERENTES



CREACIÓN DE NUEVAS
OPORTUNIDADES
DE NEGOCIO



ESPACIO DE ACTIVACIÓN
DE MARCA DE GRAN
IMPACTO



IMAGEN Y VISIBILIDAD
EMPRESARIAL ELEVADA



CONSECUCCIÓN DE NUEVOS
CONTACTOS



RELACIÓN Y FIDELIZACIÓN
CON CLIENTES



EXPERIENCIAS E IDEAS
COMPARTIDAS DURANTE
LOS DOS DÍAS



CONFERENCIAS NACIONALES
E INTERNACIONALES



VIVE LA EXLOG

- Exhibición comercial
- Congreso internacional de logística
- Talleres sectorizados por industria
- Espacios de networking

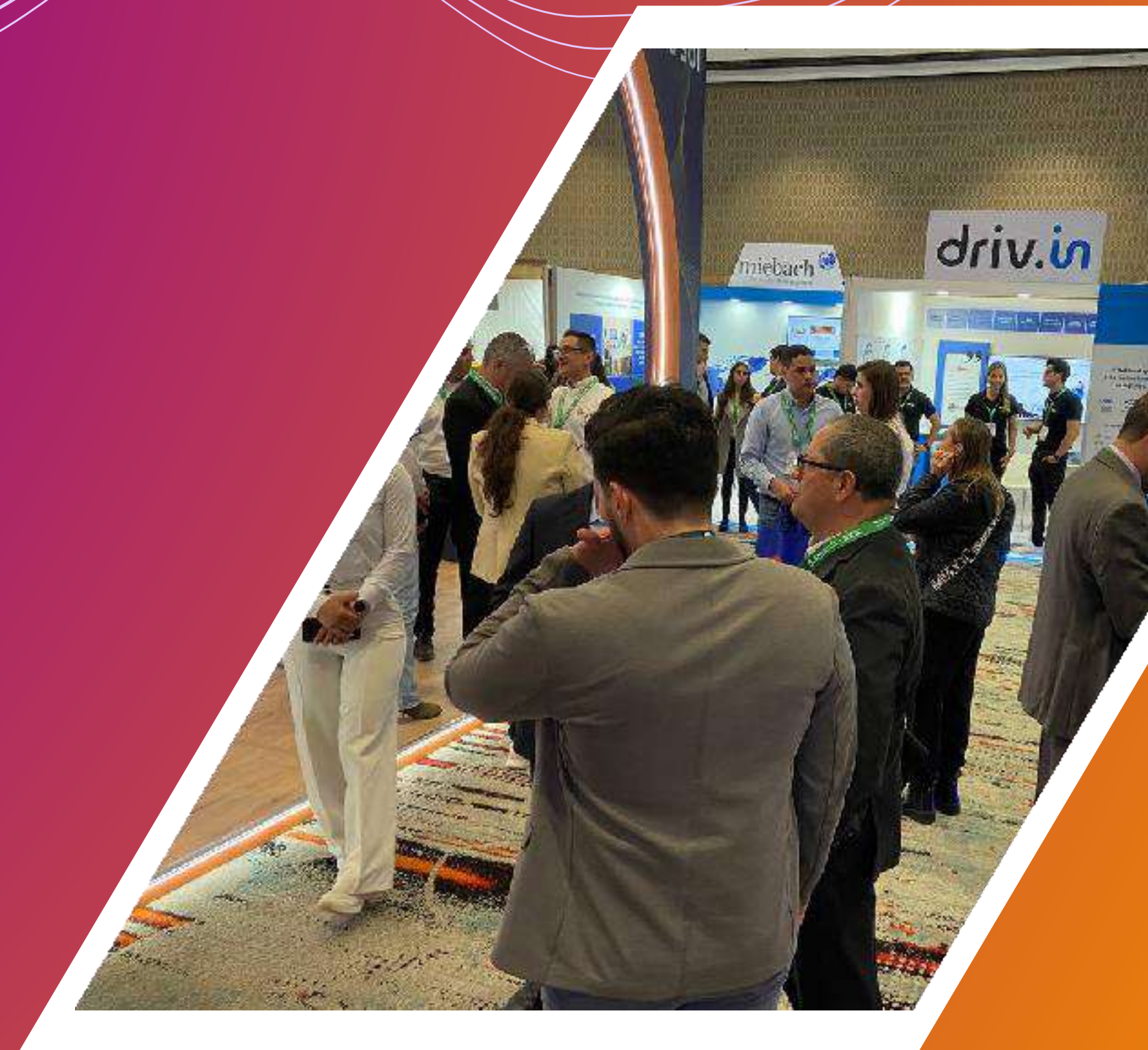
**Espacios de networking +
Posicionamiento + Visibilidad + Alcance
+ Agenda académica + Conocimiento**



PERFIL ASISTENTES

Presidentes, gerentes generales, ejecutivos de logística y comercio internacional de la industria, gerentes de: Supply chain, importaciones, exportaciones, administración, mercadeo y tecnología.

Gerentes de Logística, cadena de suministro, distribución, operaciones y compras - Director de comercio exterior - Gerente de abastecimiento - Director de proyectos - Director cadena de suministros - Director de operaciones - Jefe de distribución - Gerente general Presidentes - Vicepresidente de operaciones Director comercial - Director LATAM - CEO Gerente de proyectos - Supply Chain Manager





EXHIBICIÓN COMERCIAL

SECTORES PARTICIPANTES:

Agentes de carga, agencias de aduanas, almacenaje, equipamientos de mantenimiento, bandas-transporte distribución, consultoría y servicios, empaques y embalajes (producción y comercialización), entidades gubernamentales, gremios, Infraestructura sistemas de transporte y logística, Maquinaria y equipos, Paqueteo- courier- envíos, Operadores logísticos, Puertos y zonas francas – zonas marítimas, sector financiero y aseguradoras, sector inmobiliario, servicios y/o consultorías en comercio exterior, servicios de vigilancia y seguridad, tecnología y telecomunicaciones, monitoreo satelital, transporte de mercancías, universidades con carreras afines al tema, vehículos industriales- montacargas, etc..

ESCENARIO ESTRATÉGICO PARA POTENCIALIZAR SU MARCA



STAND DE 3 X 2

Panelería básica, un toma corriente doble, spot de luz, una mesa y dos sillas.



STAND DE 3 X 3

Panelería básica, un toma corriente doble, spot de luz, una mesa y dos sillas.





STAND DE 6 X 3

Panelería básica, un toma corriente doble, spot de luz, una mesa y dos sillas.



STAND DE 6 X 6

Área libre demarcada,
toma corriente doble.

PLANO MUESTRA COMERCIAL



Pódium

Logo patrocinador exclusivo en el Podium digital ubicado en la escenografía del salón del congreso (produce organizador, cliente entrega arte).



PÓRTICO ENTRADA AL SALÓN DEL CONGRESO

Logo exclusivo del patrocinador en el pórtico principal de entrada al salón del Congreso (produce organizador).





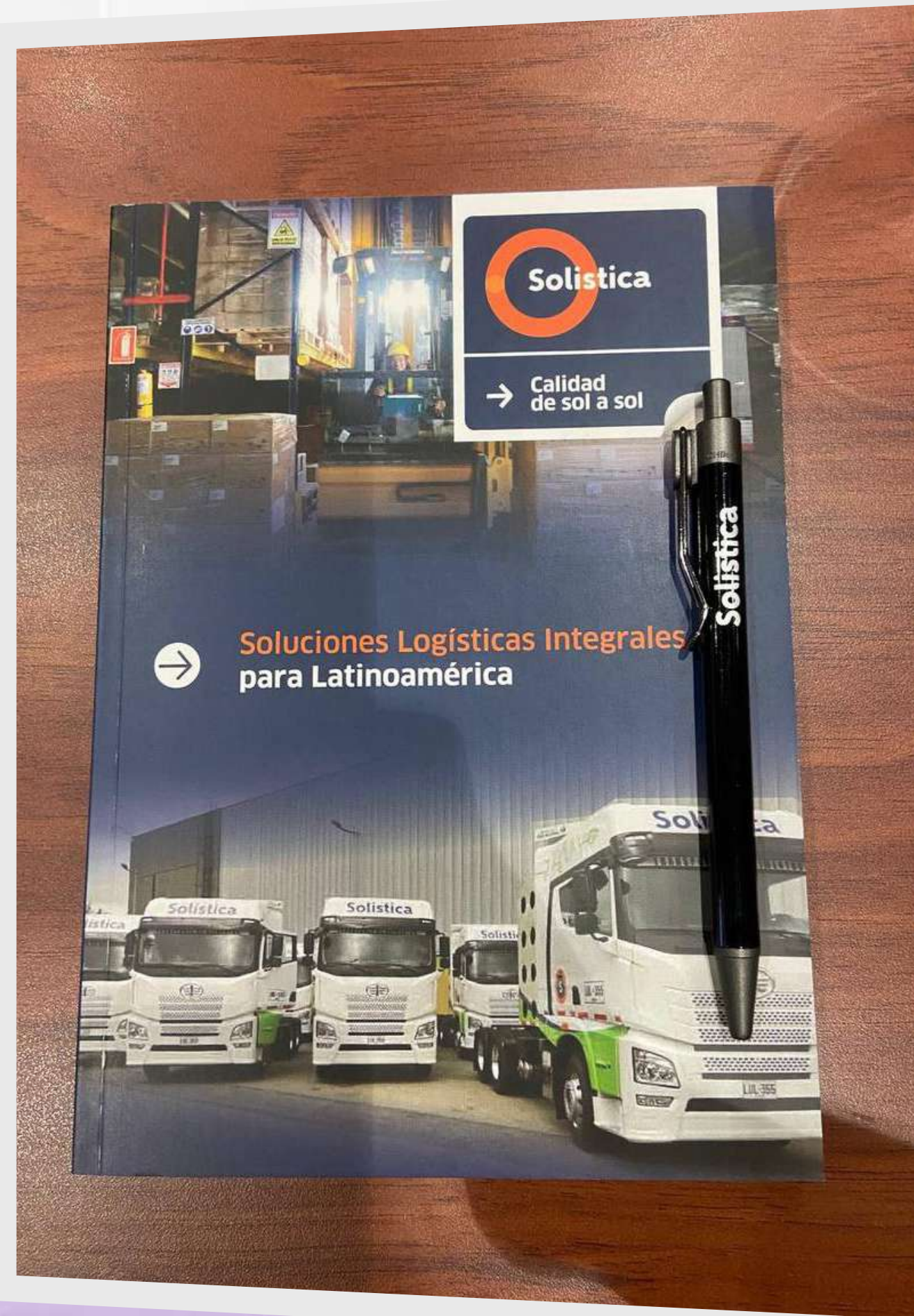
LOGO ESCENOGRAFÍA

Logo patrocinador en el backing principal del salón del congreso y visibilidad de marca en uno de los cubos. (patrocinio compartido, produce organizador)

ESPALDARES SILLETERÍA

Logo patrocinador con la imagen en los espaldares de las sillas del Salón del congreso (cliente entrega cant. 300)





LIBRETA Y ESFERO

Libreta y esfero con logo del patrocinador ubicados en el puesto de cada participante al congreso (cliente entrega cant. 300)

BOLSA CORPORATIVA

Bolsa con logo exclusivo del patrocinador que se entrega a los asistentes al Congreso y a los visitantes a la muestra comercial. (Entrega el cliente entre 1.000 y 1.500 unds.)





SOUVENIR

Derecho a entregar a los asistentes al Congreso algún tipo de souvenir o regalo publicitario. (se incluye dentro de la bolsa que se entrega a los asistentes al Congreso). (cliente entrega 300 Und).



EXLOG
Exhibición y Cumbre Logística

HIDRATACIÓN (BOTELLAS AGUA)

Derecho a distribuir el agua en punto específico de hidratación para los asistentes al congreso, exclusivo. (Cliente entrega 800 unidades).





VIDEO CORPORATIVO

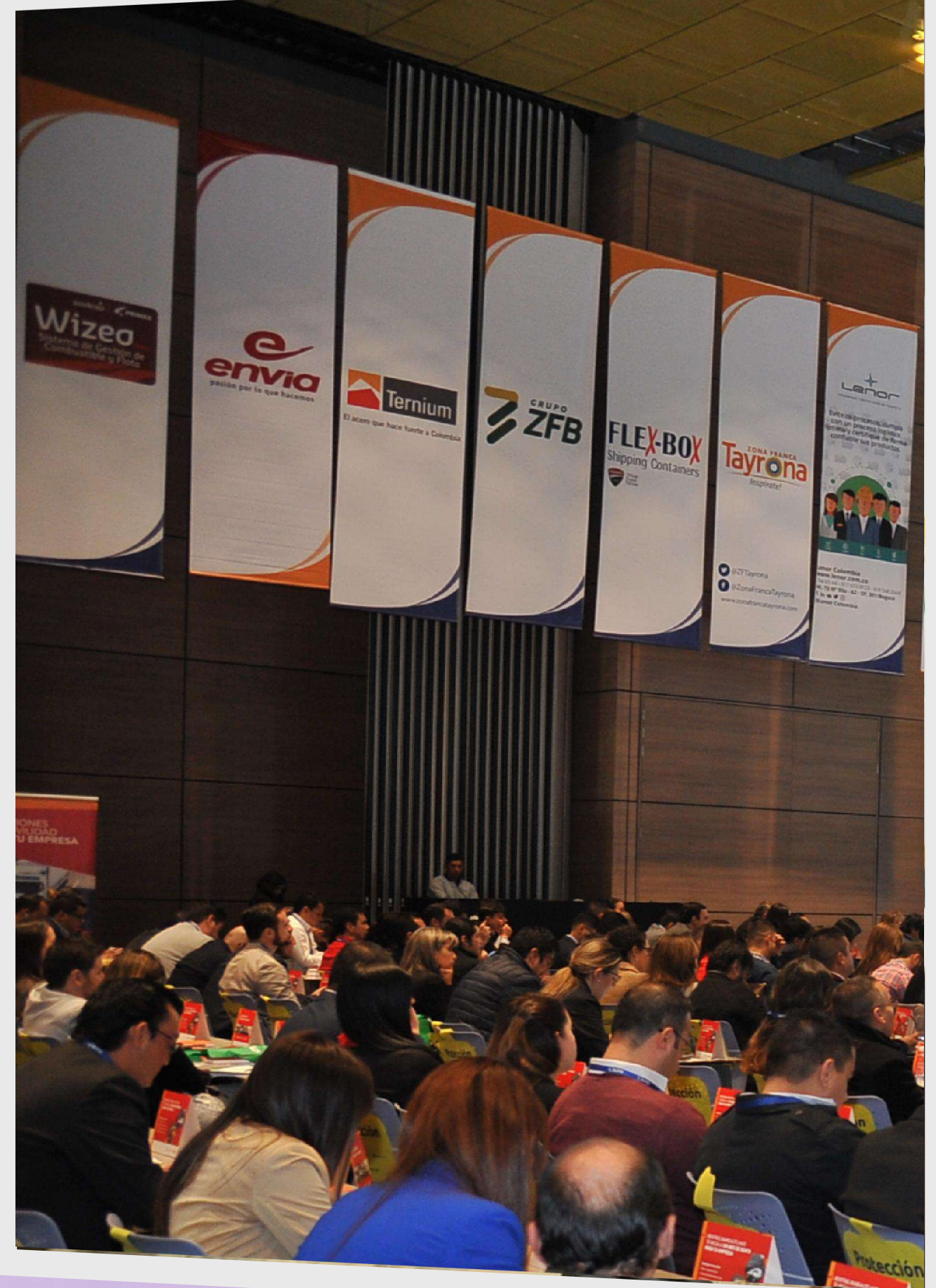
Proyección video patrocinador desde la pantalla principal del Salón del Congreso (Duración max. 20 seg, entrega el cliente)



EXLOG
Exhibición y Cumbre Logística

PENDÓN AUDITORIO

Logo del patrocinador en el pendón que se ubica en el Salón del Congreso. (Incluye producción)



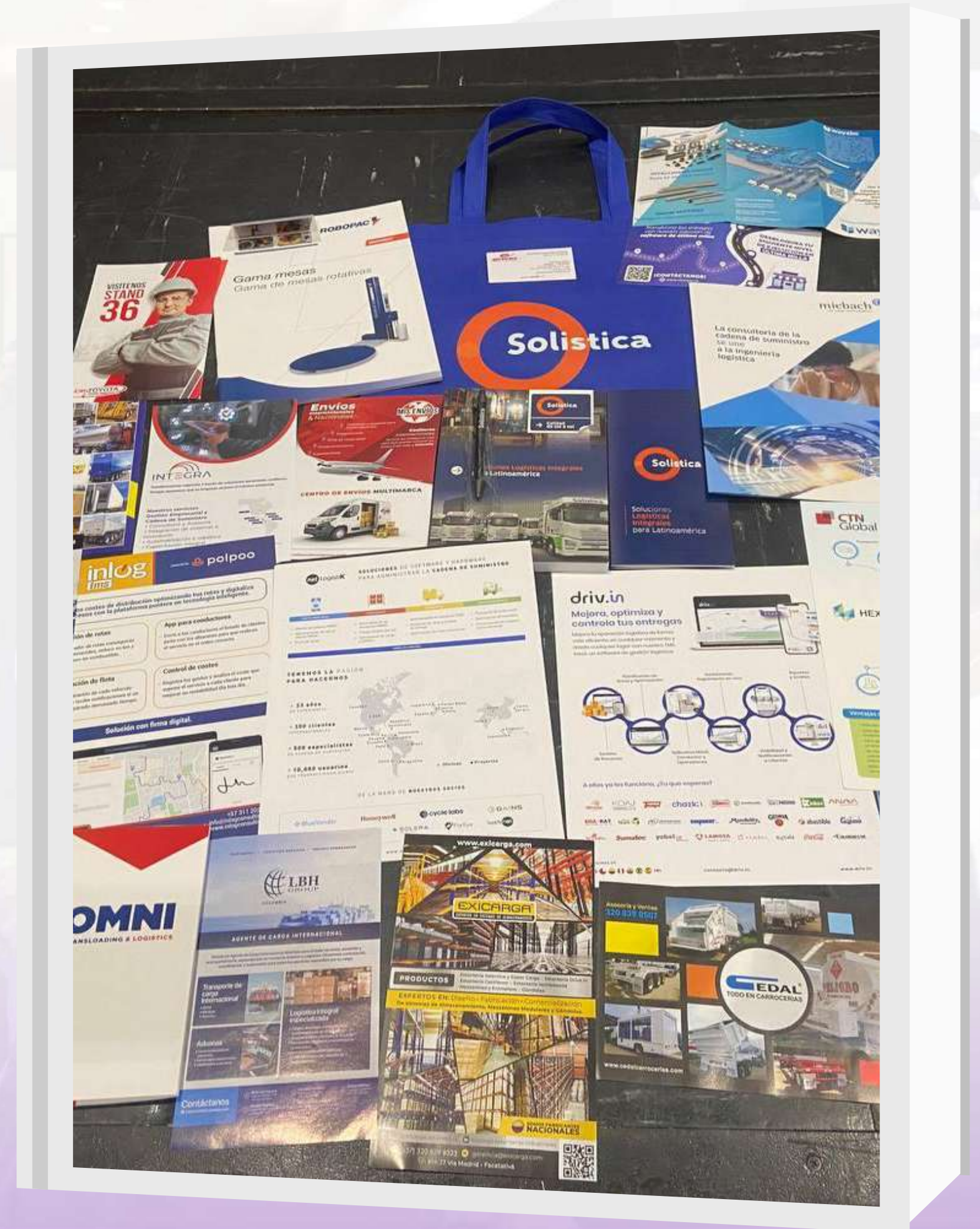


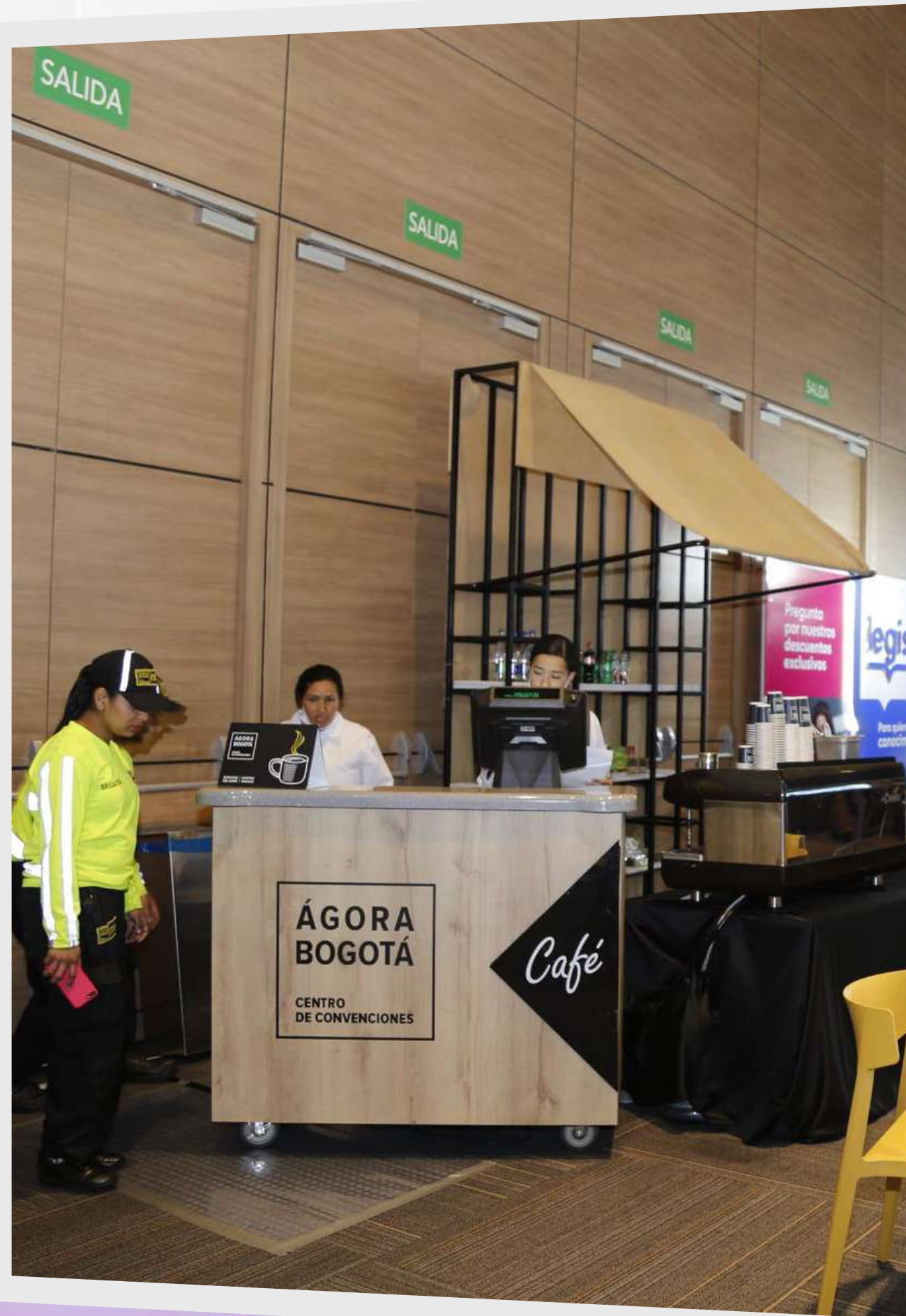
LOGO BACKING FOTOS

Logo del patrocinador en el backing imagen del evento, incluye producción.

INSERTOS

Material publicitario dentro de la bolsa (Un Brouchure o volante o flyer) - (Entrega el cliente 1.000 Und).





Estación de Café

Derecho a ubicar publicidad en el área donde se monta uno de los puntos de café.



Refrigerio

Derecho a ubicar publicidad de la empresa en el espacio donde se monta el break (Monta organizador, patrocinador entrega la publicidad)



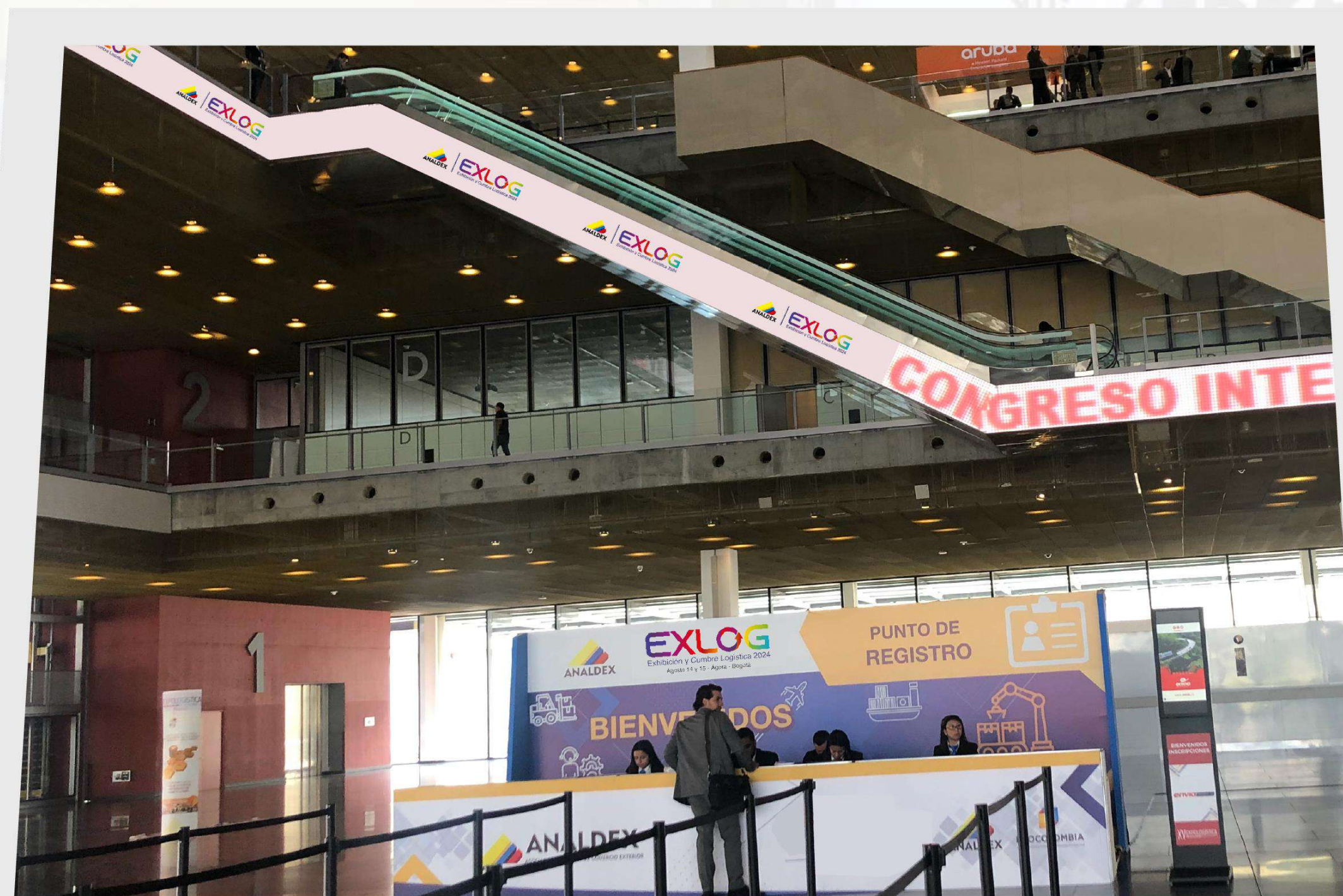


Almuerzo

Monta organizador, patrocinador entrega la publicidad con derecho a ubicar en las diferentes áreas donde se ofrecerá el almuerzo.

PUNTO DE ACREDITACIÓN

Logo en Backing del punto de registro de los asistentes al ingreso del evento.
(Exclusivo, produce organizador)





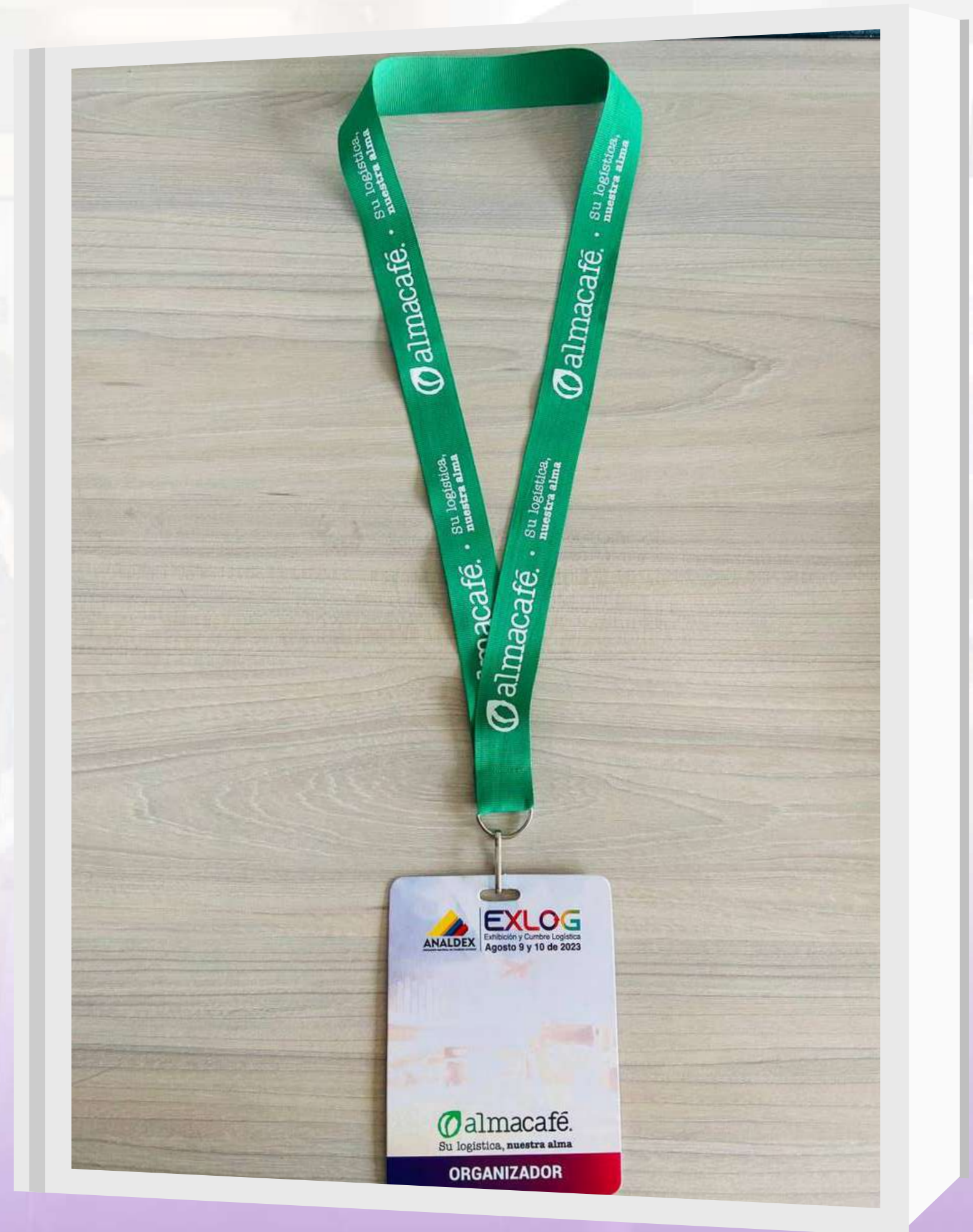
PÓRTICO ENTRADA PRINCIPAL

Logo del patrocinador en el pórtico principal de Bienvenidos (Exclusivo produce organizador)



Escarapelas y cintas

Logo exclusivo del patrocinador con los logos del evento en la escarapela que se entrega a los asistentes del congreso y visitantes a la muestra comercial (produce organizador). (dentro de este valor se incluye la cinta sin marcar)





GUÍA DEL VISITANTE

EXLOG

Exhibición y Cumbre Logística
Bogotá, agosto 24 y 25 de 2022. Hotel Sheraton



TENDENCIAS Y
RETOS DE UNA
INDUSTRIA EN
MOVIMIENTO



EXLOG
Exhibición y Cumbre Logística
Bogotá, agosto 24 y 25 de 2022. Hotel Sheraton

@ExpoLogColombia | Anal

Patrocinador oficial

Organiza

SOCIEDAD PUERTO INDUSTRIAL

AGUADULCE

AN

LOGO GUÍA DEL VISITANTE

Logo del patrocinador en el folleto guía que se entrega a los asistentes (produce organizador).



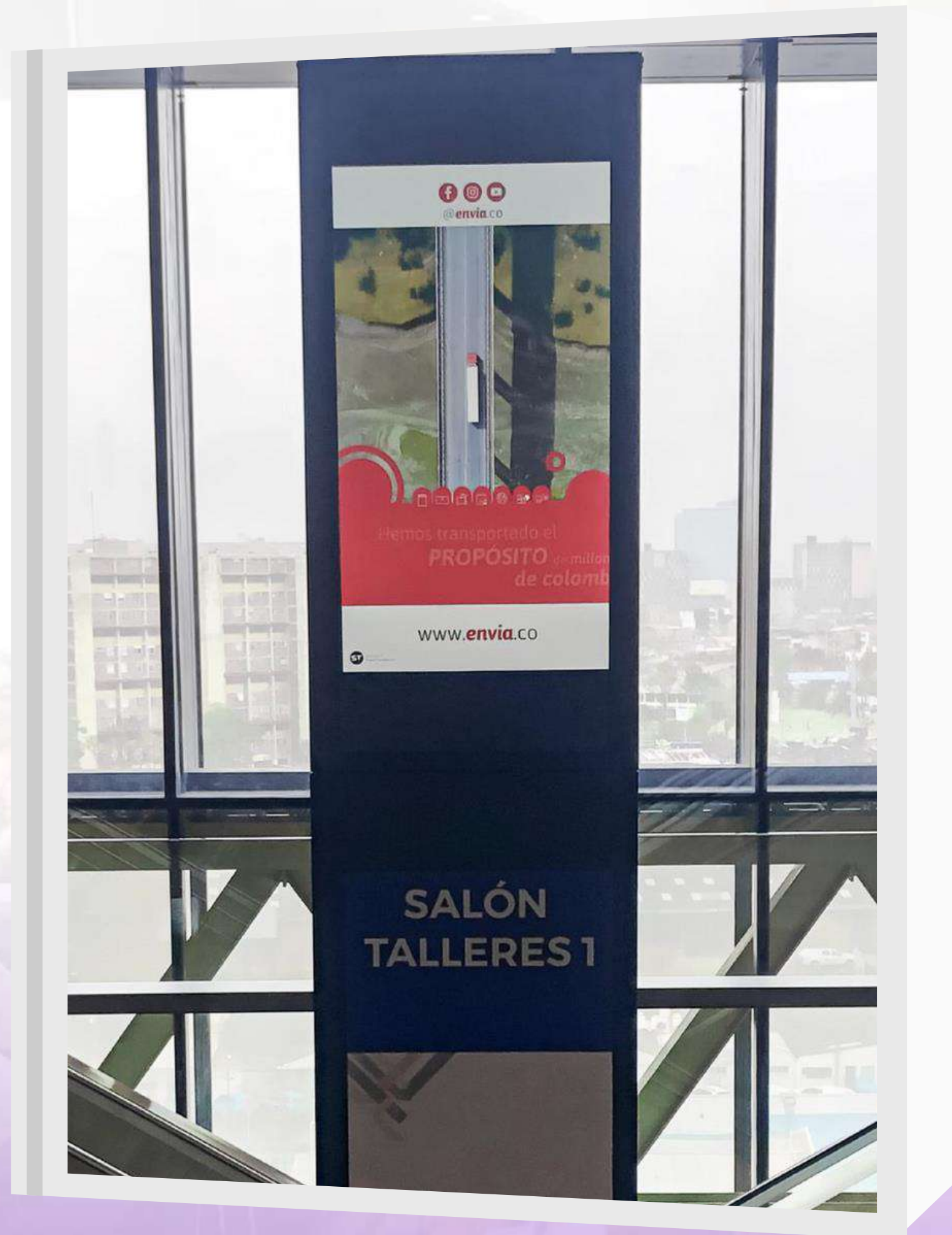
PUNTO DE RECARGA

Imagen y video del patrocinador en tres unidades de recarga ubicado en un punto específico del evento (Suministra organizador).



SEÑALIZACIÓN DEL EVENTO

Logo y video exclusivo del cliente en 7 Kioskos digitales ubicados en diferentes puntos del evento (suministra organizador), cliente entrega artes



Aliados de negocio 2023



Aliados estratégicos:





ASEGURE SU CUPO DESDE YA

al Congreso Internacional de Logística

Afiliados a
AnalDEX: **\$750.000 + IVA**

No afiliados
a AnalDEX: **\$880.000 + IVA**

Descuento especial para grupos de 3 o más
ejecutivos de la misma empresa





**LA MEJOR CUMBRE ANUAL DE LA LOGÍSTICA LES
ESPERA. ¡DISFRUTA LA EXLOG!**

Mayores informes:

Esperanza Giraldo Loaiza
egiraldo@analdex.org
Cel: 310 2984743
Tel: (601) 794 2122 Ext. 148

Diana Márquez
dmarquez@analdex.org
Cel: 311 4403565
Tel: (601) 794 2122 Ext. 115

